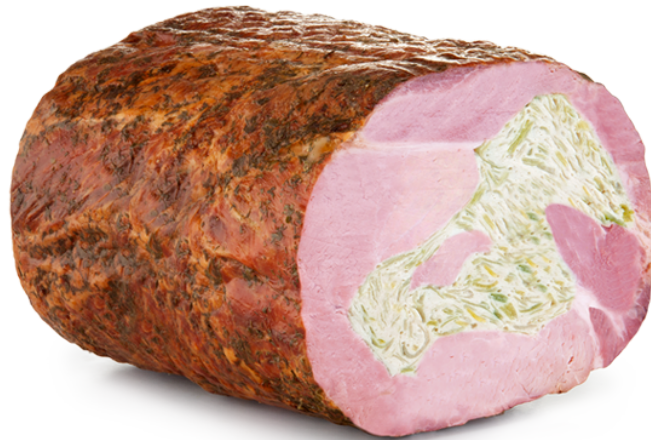


# ROCHELT

DER FEINKOST SCOUT



zellinger

## Lauchbraten

G. Zellinger GmbH

### BESCHREIBUNG

Mild gepökelter Schopfbraten wird mit feinstem Aufschnittbrät gefüllt und mit frischem, grob geschnittenem Lauch verfeinert.

### ZUTATEN

Schweinschopf, Schweinefleisch, Speck, Wasser, Lauch, Kochsalz, Gewürze, Zucker, Stabilisator: E450, Geschmacksverstärker: E621, Antioxidationsmittel: E300, Konservierungsmittel: E250

### HERSTELLUNGSVERFAHREN

gekocht

### LAGERTEMPERATUR

gekühlt lagern bei +2°C bis +4°C

### ALLERGENE

Allergene lt. Rezeptur nicht enthalten

### NÄHRWERTTABELLE PER 100G

Energiewert	900 kJ/ 215 kcal	Fett	13.63 g	gesätt. Fettsäu.	5.00 g
Kohlenhydrate	< 0.50 g	davon Zucker	< 0.50 g	Eiweiß	23.17 g
Salz	2.00 g				

### ARTIKELNUMMER

00398

### BEZEICHUNG

Lauchbraten 1/2 vac

### GEWICHT

ca. 1.6 kg

### MHD

31 Tage

### BESTELL EH

1 STK

### EAN CODE

